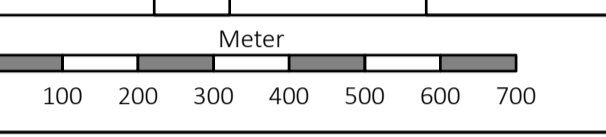




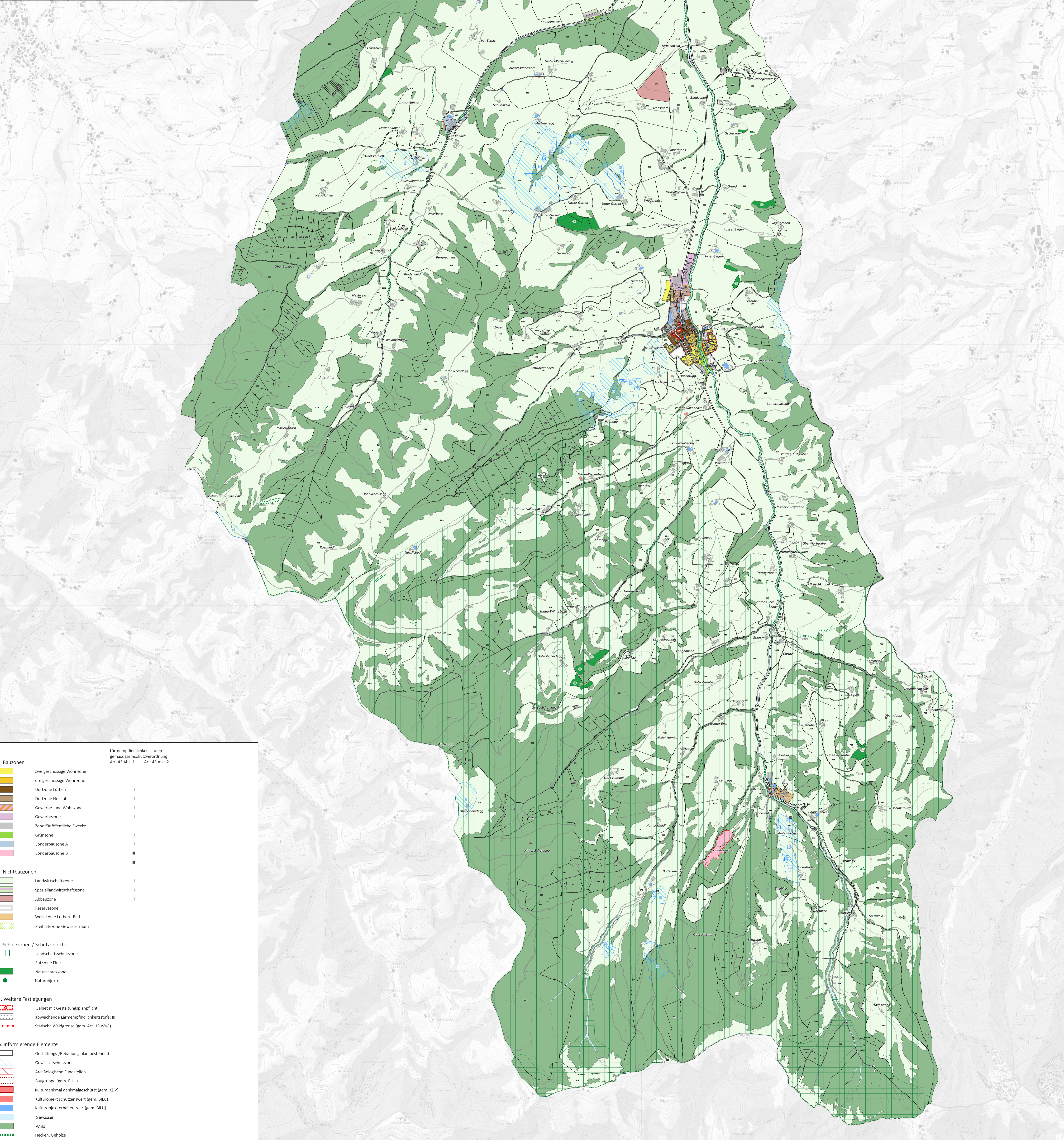
Zonenplan Siedlung

Änderung	Beschluss Gemeinde	Genehmigung durch den Regierungsrat
Gesamtrevision ZP Dorf und Luthern-Bad	11.12.1996	22.10.1999 mit PFE 1511
Umzonung Parz. 79 (Kläse)	01.06.2005	05.07.2005 mit PFE 760
Umzonung Parz. 943 (Abbauzone)	16.12.2005	07.02.2006 mit PFE 148
Einzonung Teilparzelle 98 (Hofstatt)	29.05.2008	28.10.2008 mit PFE 1187
Einzonung WZ-Zone (Luthern-Dorf)	29.05.2008	28.10.2008 mit PFE 1187
Einzonung Abtisch	29.05.2008	28.10.2008 mit PFE 1187
Einzonung Sonderbauzone B, Under Niespel	25.05.2011	06.09.2011 mit PFE 962
Einzonung Dorf, Erw. Gewerbezone Hofstatt, Gefahrenzonen	12.12.2011	25.09.2012 mit PFE 1043
Television Speziallandwirtschaftszone Krubel	06.06.2024	17.12.2024 mit PFE 1413

Datum: 28.01.2025
Gez.: st
Format [mm]: 840 x 1188
Massstab: 1:10'000





 Buisstrasse 21
6003 Luzern
041 267 00 67
www.stadtländplan.ch



1. Bauzonen

- zweigeschossige Wohnzone III
- dreigeschossige Wohnzone III
- Dorfzone Luthern III
- Dorfzone Hofstatt III
- Gewerbe- und Wohnzone III
- Gewerbezone III
- Zone für öffentliche Zwecke III
- Grünzone III
- Sonderbauzone A III
- Sonderbauzone B III

2. Nichtbauzonen

- Landwirtschaftszone III
- Speziallandwirtschaftszone III
- Abbauzone III
- Reservezone III
- Weilerzone Luthern-Bad III
- Freihaltezone Gewässerraum III

3. Schutzzonen / Schutzobjekte

- Landschaftsschutzzone III
- Sutzzone Flie III
- Naturschutzzone III
- Naturobjekte III

4. Weitere Festlegungen

- Gebiet mit Gestaltungsplanpflicht III
- abweichende Lärmempfindlichkeitsstufe: III
- Statische Waldgrenze (gem. Art. 13 WaG) III

5. Informierende Elemente

- Gestaltungs-/Bebauungsplan bestehend III
- Gewässerschutzzone III
- Archaische Fundstellen III
- Baugruppe (gem. BILU) III
- Kulturdenkmal denkmalgeschützt (gem. KDV) III
- Kulturobjekt schützenswert (gem. BILU) III
- Gewässer III
- Wald III
- Hecken, Gehölze III

Lärmempfindlichkeitsstufen
gemäss Lärmschutzverordnung
Art. 43 Abs. 1 Art. 43 Abs. 2